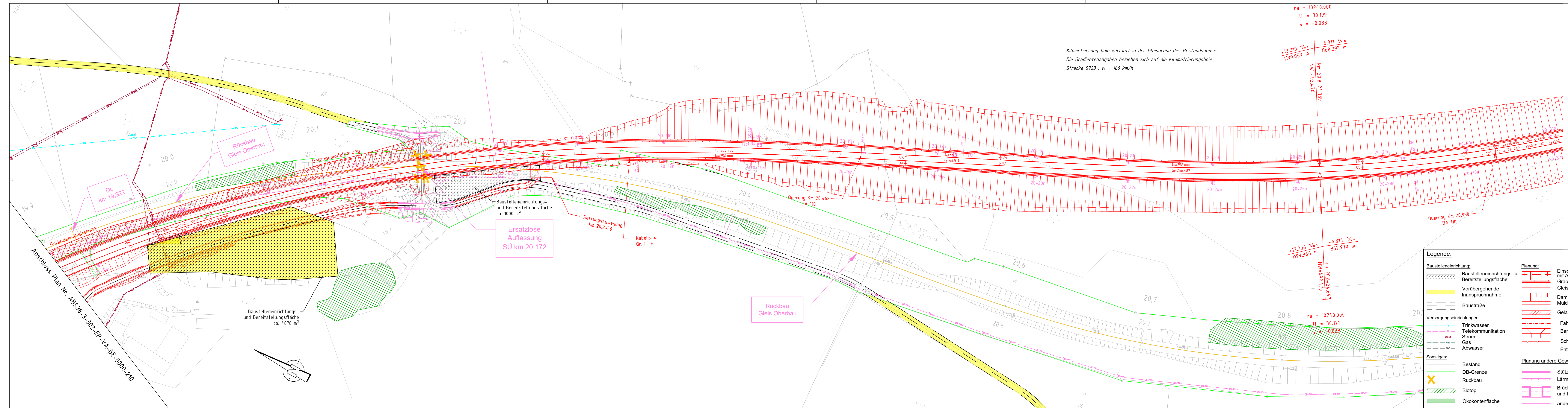


MEBNUF501 (filestore) \Projekte\2021\0130_001_ABS_38_PFA_3.2.4_Plan43_epidiv\Gleisbauplan\ABS38-3-302-EP-VA-BE-0000-mit BE Flächen.dwg, 211, 13.06.2023 14:51:09, A. Goezinger



Anschluss Plan Nr. ABS38-3-302-EP-VA-BE-0000-212

Legende:

Baustelleneinrichtung:	Planung:	Einschnittsböschung mit Ausrundung
Baustelleneinrichtungs- u. Bereitstellungsfläche	Vorübergehende Inanspruchnahme	Graben
Baustraße	Dammböschung Mulde	Geländeanpassung
Versorgungseinrichtungen:	Fahrbahn mit Achse	Bankett mit Zufahrt
Trinkwasser	Geländeanpassung	Schutzeinrichtung
Telekommunikation	Fahrbahn mit Achse	Entwässerung
Strom	Bankett mit Zufahrt	Planung andere Gewerke
Gas	Schutzeinrichtung	Stützwall
Abwasser	Entwässerung	Lärmschutzwand
Sonstiges:	Stützwall	Brücke mit Widerlager und Kappe
Bestand	Lärmschutzwand	andere Gewerke
DB-Grenze	Brücke mit Widerlager und Kappe	
Rückbau	andere Gewerke	
Biotop		
Ökokenntfläche		

ab Gleichstellung	Krüger	06/2023
ab Gleichstellung	Krüger	24.05.2023
Index: Änderungen bzw. Ergänzungen	Name:	Datum:
Prüfvermerke		
die Übereinstimmung der Zeichnung mit der Ausführung bestätigt:	Plan-Nr.:	ABS38-3-302-EP-VA-BE-0000-211
für den Auftragnehmer:	Freigabe zur bautechnischen Prüfung	
für die DB Netz AG	Ort, Datum, Unterschrift	
interoperabilität geprüft (benannte Stelle), Name	Prüfingenieur	
Datum	geprüft / genehmigt	
Datum	geprüft / genehmigt	
Datum	geprüft / genehmigt	
Eisenbahn-Bundesamt	gleichgestellt mit Prüfexemplaren	
Datum	geprüft / genehmigt	
Freigabe der Ausführungsunterlagen		
Genehmigung zur Bauausführung		
Ort, Datum, Unterschrift		
Lageskizze (maßstäblich):		
Auftragnehmer:	Planverfasser:	Anlage 7.1.2
DB Netz AG	Ingenieurgesellschaft ABS 38 PFA 3.2	2/10
Infrastrukturprojekte Süd	K+S	Auftrag-Nr.:
LN1-S-C-B ABS 38 Ost	Einch-Berger GmbH Ingenieure und Planer Nürnberg	G.016176533
Richardstraße 3	K+S Ingenieur-Consult GmbH & Co. KG	Datum
80634 München	13.06.2023, Björn Krüger	Name
München, 14.06.2023, Tonci Ujdur	Ort, Datum, Unterschrift	Schenkt
Ort, Datum, Unterschrift	Planung:	bearb. 06/2022
		gepr. 06/2022
		Krüger
		Plan-Nr.:
		ABS38-3-302-EP-VA-BE-0000-211-ab
		Planart:
		Entwurfsplanung
		Blattgr.:
		297 x 1350
		Einwirkungen (Lastmodelle):
		Höhen- und Koordinatensystem
		DB_REF2003 / DB_REF2003
TEH 30-2.0		
Baustelleneinrichtungs- und Bereitstellungsflächen		
PFA 3.2		
km 19,9+00 - 21,0+00		
Projekt:		
ABS 38 München - Mühldorf - Freilassing		
Planungsabschnitt 3, Tüßling-Freilassing		
Strecke:		
Bauwerksnummer	Brückennr.	
Kilometer	Kennzahl	Barcode
5723	*	