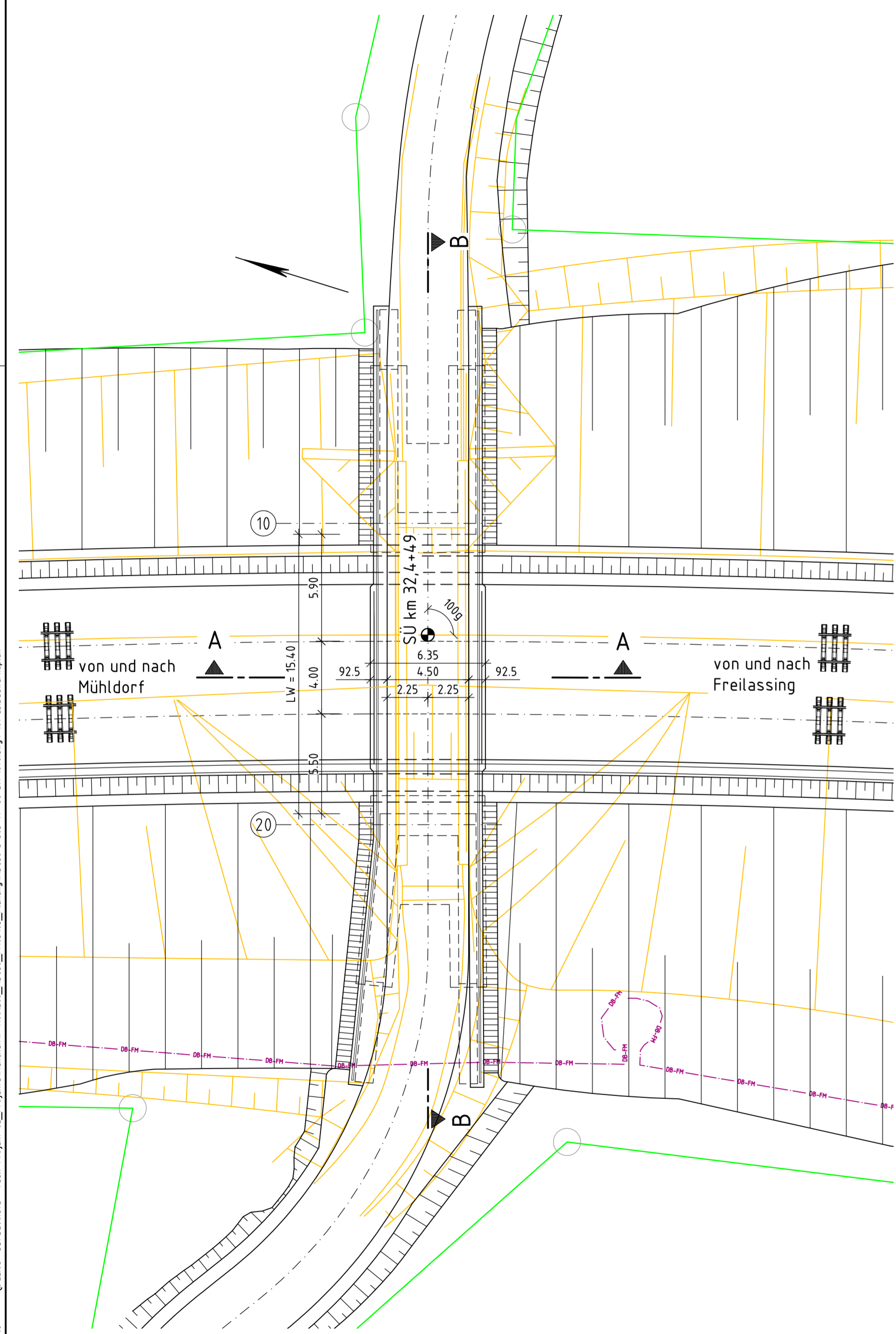
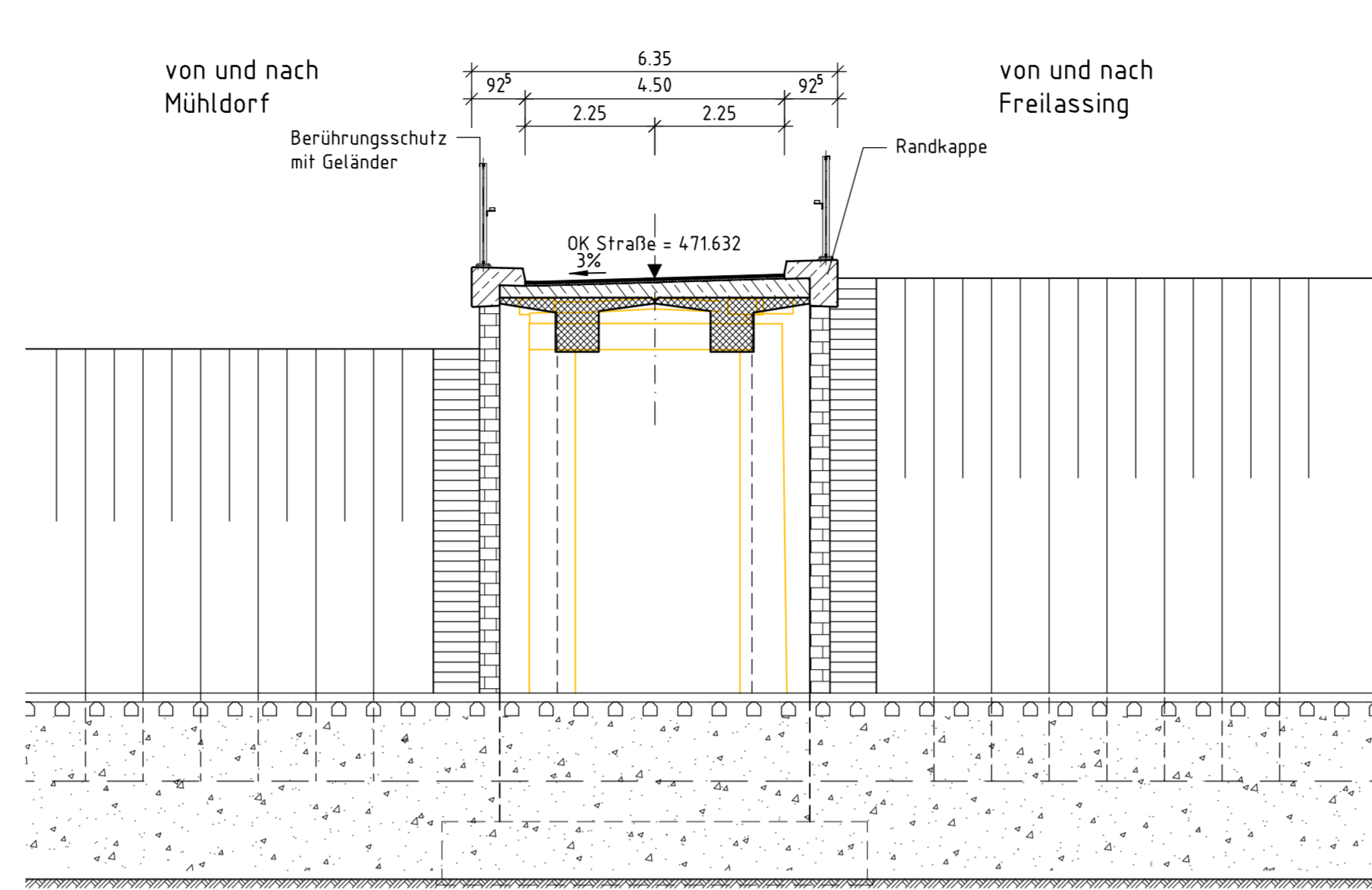


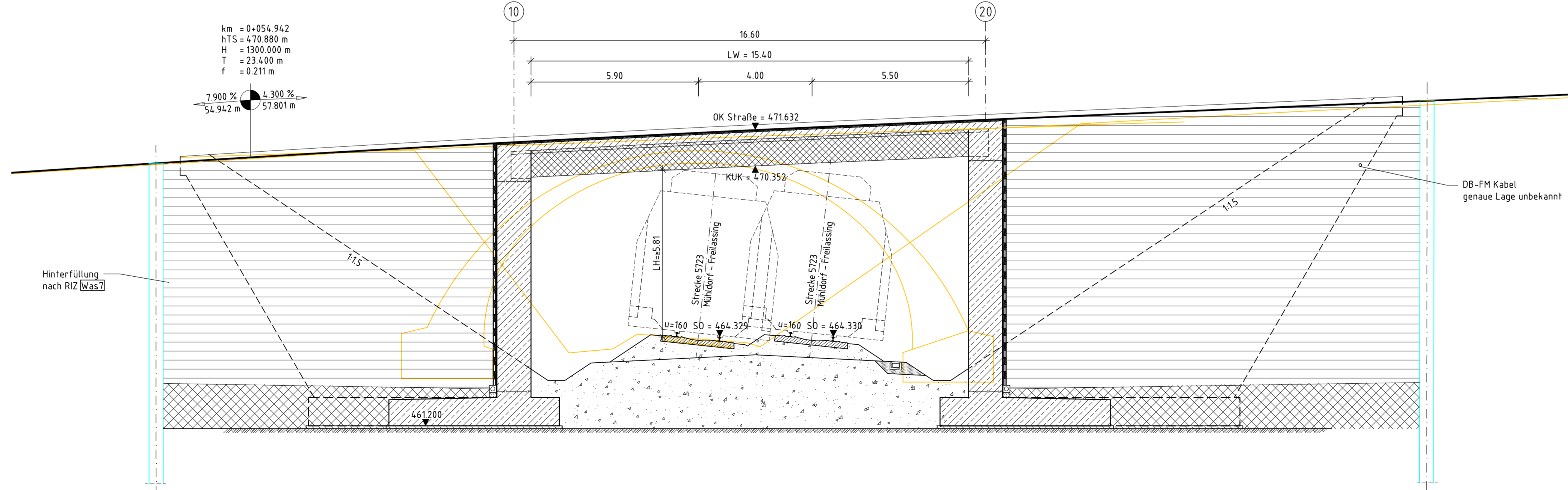
Draufsicht M 1: 200



Schnitt A-A M 1: 100



Schnitt B-B M 1: 100



Bauwerksdaten

lichte Weite zw. WL [L _w] ⊥	15,40 m
lichte Höhe [L _h]	5,81 m
Kreuzungswinkel	100 gon
Bauwerksbreite (Gesimskante)	6,35 m
Einzelstützweiten [L _u] ⊥	16,60 m
Geschwindigkeit	160 km/h

Trassierungsvariante 1 gem. Planung DB E&C GmbH München, Stand 11.2019

Vermessung erstellt durch DB International GmbH, Vermessung, Stand 03.2014

Endgültige Abmessungen nach statischen, konstruktiven und wirtschaftlichen Erfordernissen.

Oberleitung nicht dargestellt

Legende Sparten

- Strom
- Gas
- Öl
- Trinkwasser
- Schmutzwasser
- Fernwärme
- Telekommunikation
- DB-Fernmelde
- stillegelegte Ltg.
- Drahtzugleitung

Legende IB

- Bestand
- Planung Dritter
- Neubau bzw. Änderungen
- Rückbau
- DB Grenze
- Bauzeitlich

ab	Einarbeitung Prüfanmerkungen	S. Gellert	03/2020
Index:	Änderungen bzw. Ergänzungen	Name:	Datum:
Prüfvermerke		Plan-Nr.:	ABS38-3-303-VP-SÜ-BA-1676-101-ab
die Übereinstimmung der Zeichnung mit der Ausführung bestätigt:		Freigabe zur bautechnischen Prüfung	
für den Auftragnehmer:		Ort, Datum, Unterschrift	
für die DB Netz AG:		Ort, Datum, Unterschrift	
Interoperabilität geprüft (benannte Stellen), Name		Prüfingenieur	
Datum	geprüft / genehmigt		
Datum	geprüft / genehmigt		
Datum	geprüft / genehmigt		
Eisenbahn-Bundesamt	gleichgestellt mit Prüfplänen	geprüft / genehmigt	
Datum	Freigabe der Ausführungsunterlagen		
Genehmigung zur Bauausführung		Ort, Datum, Unterschrift	
Lageskizze			
Auftragnehmer:	Planverfasser:	Anlage 7.1.3.5	
DB Engineering & Consulting GmbH Region Süd Planung München I TV-S-P-MU Richelstraße 3 80634 München	München 28.03.2020, Nikolaos Rizos Ort, Datum, Unterschrift	Datum	Name
Bauherr:	DB NETZE	gez.	Manasa
DB Netz AG Großprojekte ING-S-C Richelstraße 1 80634 München	Planung	bearb.	J. Klimkeit / D. Reissmüller
26.03.2020, Tonci Ujdur...		gepr.	D. Hölzer
Plan-Nr.:	ABS38-3-303-VP-SÜ-BA-1676-101-ab	Planart:	Vorplanung
Planart:		Blattgrö.	420x1160
Blattgrö.:		Einwirkungen (Lastmodelle):	LM 1
Blattgrö.:		Höhen- und Koordinatensystem	DB_REF
Projekt: ABS 38 München - Mühlendorf - Freilassing			
Strecke: Planungsabschnitt 3, Tüfiling - Freilassing			
Bauwerksnummer		Brückennr.	
Strecke	Kilometer	Kennzahl	1676
5723	32,449	1716	
Barcode			