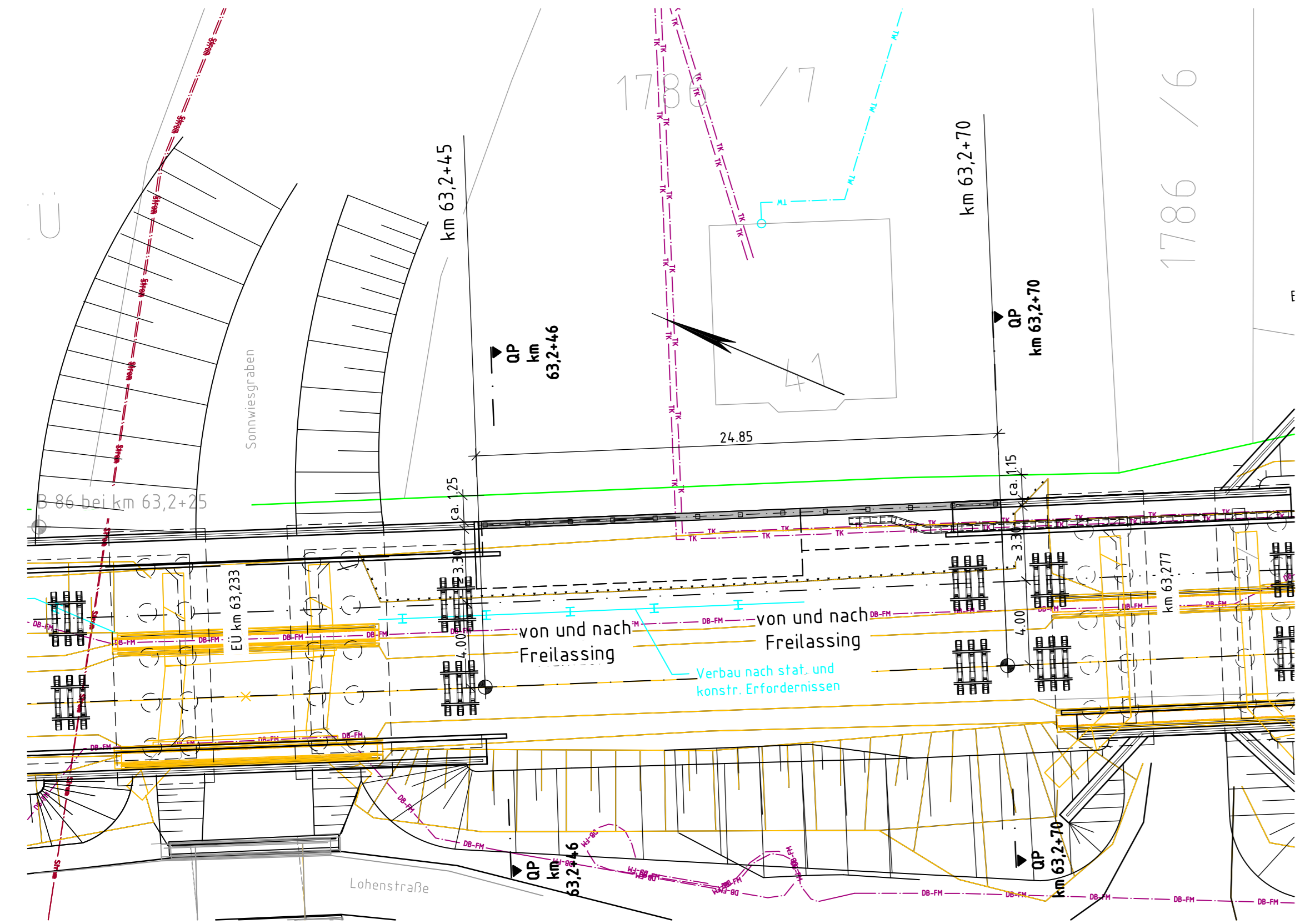
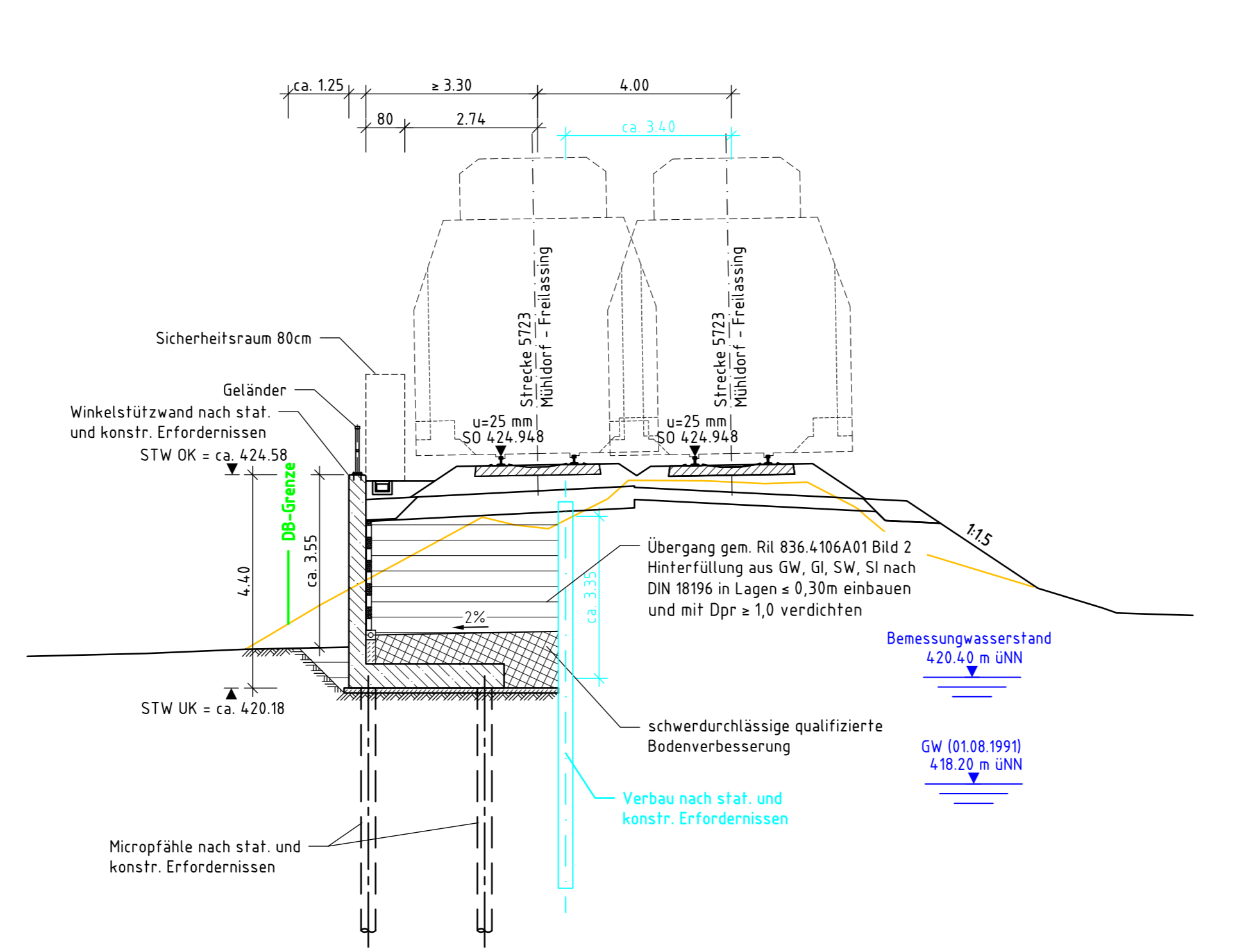


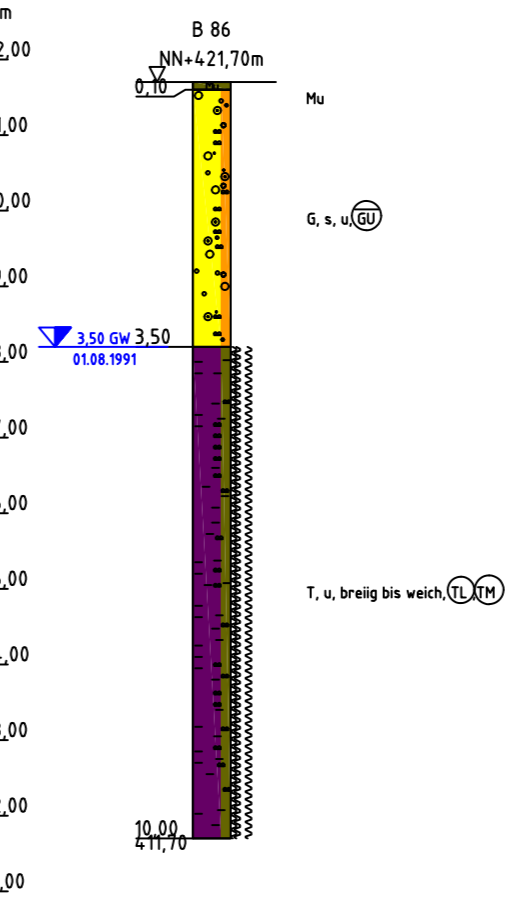
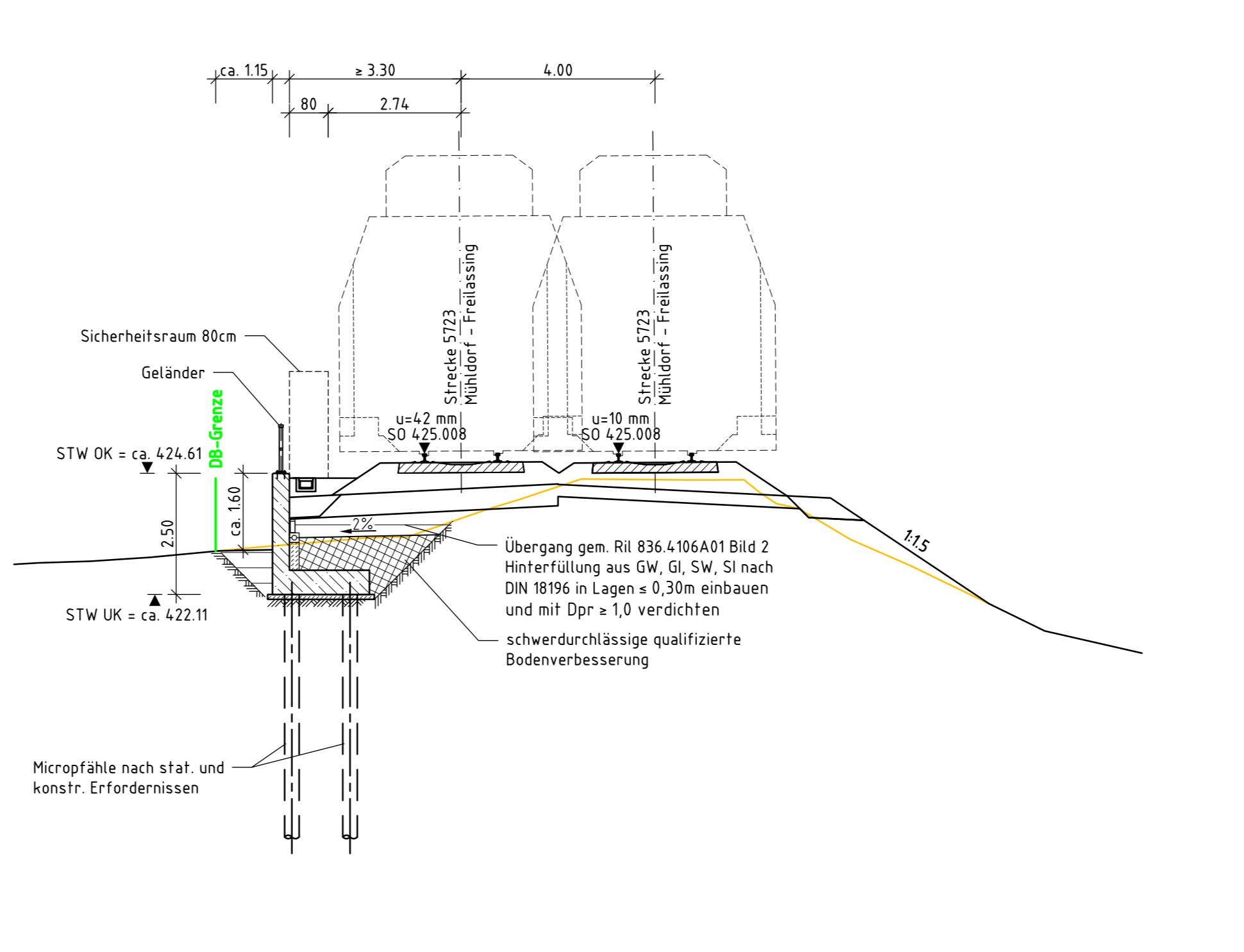
Lageplan
M1:200



Querprofil km 63,2+46
M1:100



Querprofil km 63,2+70
M1:100



Bauwerksdaten

Bauart	Winkelstützwand auf Tiefgründung
Geschwindigkeit	160 km/h
Gesamtlänge	ca. 24,85 m
Sichtbare Höhe	max. 3,55 m

Bodenaufschlüsse gemäß Bodengutachten Dr. Spang, Ingenieurgesellschaft für Bauwesen, Geologie und Umwelt-Technik mbH, Stand 31.03.2014

Trassierungsvariante 1 gem. Planung DB E&C GmbH München, Stand 11/2019

Vermessung erstellt durch A.I.T GmbH, Ingenieure im Bauwesen, Stand 27.02.2014

Endgültige Abmessungen nach statischen, konstruktiven und wirtschaftlichen Erfordernissen.

Oberleitung nicht dargestellt

Legende Sparten

— Strom	— Gas	— Öl	— Trinkwasser	— Schmutzwasser	— Fernwärme	— Telekommunikation	— DB-Fernmelde	— stillgelegte Ltg.	— Drahtzugleitung
---------	-------	------	---------------	-----------------	-------------	---------------------	----------------	---------------------	-------------------

Legende IB

— Bestand	— Planung Dritter	— Neubau bzw. Änderungen	— Rückbau	— DB Grenze	— Bauzeitlich
-----------	-------------------	--------------------------	-----------	-------------	---------------

ab	Einarbeitung Prüfanmerkungen	S. GelH	03/2020
Index:	Änderungen bzw. Ergänzungen	Name:	Datum:
Prüfvermerke		Plan-Nr.:	ABS38-3-306-VP-SW-BA-3135-101-ab
die Übereinstimmung der Zeichnung mit der Ausführung bestätigt:		Freigabe zur bautechnischen Prüfung	
für den Auftragnehmer: Ort, Datum, Unterschrift		Ort, Datum, Unterschrift	
für die DB Netz AG Ort, Datum, Unterschrift		Prüfungsinstitut	
Interoperabilität geprüft (benannte Stelle), Name		geprüft / genehmigt	
Datum		geprüft / genehmigt	
Datum		geprüft / genehmigt	
Datum		geprüft / genehmigt	
Eisenbahn-Bundesamt		gleichgestellt mit Prüfxemplaren geprüft / genehmigt	
Datum		Datum	
Freigabe der Ausführungsunterlagen		Genehmigung zur Bauausführung	
Ort, Datum, Unterschrift		Ort, Datum, Unterschrift	
Lageskizze		Anlage 7.1.8.18	
Auftragnehmer:		Planverfasser:	
DB Engineering & Consulting GmbH Region Süd Planung München I.T.V.-S-P-MÜ Richelstraße 3 80634 München		DB München_31.03.2020, Nikolaos Rizos Ort, Datum, Unterschrift	
DB Netz AG Großprojekte ING-S-C Richelstraße 1 80634 München		DB NETZE Planung	
Ort, Datum, Unterschrift		Ort, Datum, Unterschrift	
Maßstab:		Einwirkungen (Lastmodelle):	
1:200		LM 71; α = 1,21	
1:100		Höhen- und Koordinatensystem	
Projekt:		DB_REF	
ABS 38 München - Mühldorf - Freilassing			
Strecke: Planungsabschnitt 3, Tüßling - Freilassing			
Bauwerksnummer		Brückennr.:	
Strecke	Kilometer	Kennzahl	3135
5723	x 63,245 - 63,270	x 3899	
Barcode			